



پاراکس دید سوم  
PARAX DID SEVOM

**مادطلایی**

مرکز جامع ارائه خدمات و گارانتی



شرکت پاراکس دید سوم (مادطلایی)، یکی از زیر مجموعه‌های گروه ماد است که فعالیت خود را از سال ۱۳۹۱ آغاز نموده است. این شرکت در حال حاضر با تامین، توزیع و خدمات پس از فروش سیستم‌های حفاظت الکترونیک، شبکه و زیر ساخت شبکه از برندهای معتبر داهوا و دستگاه‌های ذخیره سازی اطلاعات دو برند معتبر وسترن دیجیتال و سیگیت در بستر شبکه‌ای یکپارچه از ۸۰ نماینده فعال در سراسر کشور توانسته است خود را به عنوان یکی از پیشتازان صنعت‌های فوق در بازار هدف معرفی نماید. این مجموعه با هدف ارائه خدماتی در خور مشتریان، علاوه بر خدمات گارانتی توسط مرکز جامع خدمات گارانتی ماد طلایی با پشتیبانی فنی و مهندسی ۲۴ ساعته در تلاش است رضایت کامل مشتریان خود را نسبت به محافظت و اطمینان خاطر دائمی از محصولات خریداری شده جلب نماید.



**alhua**

**WD** Western Digital

**SEAGATE**

## Network Cameras

Network Video Recorder



## HDCVI Cameras

High Definition Composite Video Interface

## Transmission

Accessories



## PTZ Cameras

Network and HDCVI PTZ Cameras

## Western Digital / Seagate



**مادطلب**  
مرکز جامع ارائه خدمات و گارانتی

دفتر مرکزی: تهران، خیابان جمهوری، ابتدای خیابان رازی  
پلاک ۴۰۲، مجتمع ماد طلبی

تلفن: ۰۲۱-۶۲۸۶۷۰۰۰ ۰۲۱-۶۶۴۷۰۰۰۰

[www.phmaad.com](http://www.phmaad.com)



# Explosion-Proof Cameras دوربین های ضد انفجار



پاراکس دید سوم  
PARAX DID SEVOM



**مادطلایی**  
مرکز جامع ارائه خدمات و گارانتی

## MINI EXPLOSION PROOF INFRARED CAMERA



Powered by MaadTalaei  
**MT109- (\*)**

مشخصات بدنه



Model: MT109
Certificate: Ex d IIC T6 Gb/Ex tD A21 Ip68 T80°C
Material: stainless steel 304, 316L
Power input: DC12V / POE power supply
Cable Outlet: 1 pcs G3/4 or M27*1.25
Compression: Ultra 265, H.264, MJPEG
Net weight: 4.3kg

مشخصات دوربین (انتخابی)

Network Camera: Up to 8MP (Optional)
Infrared Lights Distance: Up to 80m (Optional)
Camera Lens zoom: Up to 4X

\* با قابلیت انتخاب دوربین از کلیه محصولات **HIKVISION** **alhua**

## FIXED ATEX EXPLOSION PROOF CAMERA



Powered by MaadTalaei  
**MT1035D- (\*)**

مشخصات بدنه



Model: MT1035D
Certificate: Presafe 20 ATEX 45644X, IECEx PRE 20.0042X
Material: stainless steel 316L
Surface: Optional high-polished or painting
Ingress protection: IP68 (1.2m/ 45min)
Voltage: AC100V - AC240V or AC24V; Max 1.5A
Optional Surge Protect: TVS6000V
Ambient temperature: -25°C ~ +60°C
Air pressure: 80Kpa to 110Kpa
Relative Humidity: ≤95% (no condensation, 25°C)
Communication type: support RS485; Pelco-D, -P;
Communicate Rate 2400~ 19200bps adjustable
Wiper: On/Off, optional with washing tang
Windows defrost: Support
Inner Usable Space: 250*80*80mm
Net weight: 14kg

مشخصات دوربین (انتخابی)

Optional Video Signal: 1-way video output
Optional Network Signal: Full duplex TCP/IP
Protocol Ethernet Interface transmission
Optional Fiber Output: Multi or Single More
Optional Audio: Optional
Optional Alarm: Optional
Optional Infrared lights: Up to 150m distance (Optional)
Network Camera: Up to 8MP (Optional)
Camera Lens zoom: Up to 45X

\* با قابلیت انتخاب دوربین از کلیه محصولات **HIKVISION** **alhua**

## ATEX EXPLOSION PROOF PTZ HIGH SPEED DOME CAMERA



Powered by MaadTalaei  
**MT637- (\*)**

Model: MT637
Certificate: CNEX 19 ATEX 0038 X, IECEx CNEX 19.0028X
Material: stainless steel 304, 316L
Surface: Optional high-polished or painting
Ingress protection: IP68 (1.2m/ 45min)
Voltage: AC100V - AC240V or AC24V
Power: 25W(with thermostat)
Ambient temperature: -25°C ~ +60°C / -40°C ~ +60°C
Air pressure: 80Kpa to 110Kpa
Relative Humidity: ≤95% (no condensation, 25°C)
Communication type: support Rs485; Pelco-D, -P;
Communicate Rate 2400~ 19200bps adjustable
Net weight: 18kg

مشخصات دوربین (انتخابی)

Optional Video Signal: 1-way video output
Optional Network Signal: Full duplex TCP/IP
Protocol Ethernet Interface transmission
Optional Audio: Optional
Optional Alarm: Optional
Pan: 360° continuous
Pan/tilt Speed: Horizontal 0.1-300°/s, Vertical 0.1-250°/s
Tilt: -90 to +0°
Preset: 64/128/225/300
Support: Cruise Scan, Resume, Auto Cruise, Auto Scan
Network Camera: Up to 8MP (Optional)
Camera Lens zoom: Up to 45X

\* با قابلیت انتخاب دوربین از کلیه محصولات **HIKVISION** **alhua**

## ATEX EXPLOSION PROOF PTZ CAMERA



Powered by MaadTalaee  
**MT610-B- (\*)**



Model: MT610-B
Certificate: Presafe 17 ATEX 11328X, IECEX PRE 18.0030X
Material: stainless steel 304, 316L
Surface: Optional high-polished or painting
Ingress protection: IP68 (1.2m/ 45min)
Voltage: AC100V - AC240V or AC24V; Max 3.0A
Power: 75W
Ambient temperature: -40° C ~ +60° C
Air pressure: 80Kpa to 110Kpa
Relative Humidity: ≤95% (no condensation, 25° C)
Communication type: support RS485; Pelco-D,-P;
Communicate Rate 2400~ 19200bps adjustable
Net weight: 30kg

مشخصات دوربین (انتخابی)

Optional Video Signal: 1-way video output
Optional Network Signal: Full duplex TCP/IP
Protocol Ethernet Interface transmission
Optional Audio: Optional
Optional Alarm: Optional
Pan: 360° continuous
Pan/tilt Speed: Horizontal 0.1-300° /s, Vertical 0.1-250° /s
Tilt: -90 to +0°
Preset: 64/128/225/300
Support: Cruise Scan, Resume, Auto Cruise, Auto Scan
Optional Infrared lights: Up to 200m distance (Optional)
Network Camera: Up to 8MP (Optional)
Camera Lens zoom: Up to 45X

UNV HIKVISION alhua با قابلیت انتخاب دوربین از کلیه محصولات \*  
www.unv.com www.hikvision.com www.alhua.com

## FIXED ATEX EXPLOSION PROOF CAMERA



Powered by MaadTalaee  
**MT100-A- (\*)**



Model: MT100-A
Certificate: Presafe 17 ATEX 11326X, IECEX PRE 18.0012X
Material: stainless steel 304, 316L
Surface: Optional high-polished or painting
Ingress protection: IP68 (1.2m/ 45min)
Voltage: AC100V - AC240V or AC24V; Max 1.5A
Power: 36 (excl. Heating, fan)
Ambient temperature: -25° C ~ +60° C
Air pressure: 80Kpa to 110Kpa
Relative Humidity: ≤95% (no condensation, 25° C)
Communication type: support RS485; Pelco-D,-P;
Communicate Rate 2400~ 19200bps adjustable
Wiper: On/Off, optional with washing tang
Windows defrost: Support
Inner Usable Space: 250*80*80mm
Net weight: 14kg

مشخصات دوربین (انتخابی)

Optional Video Signal: 1-way video output
Optional Network Signal: Full duplex TCP/IP
Protocol Ethernet Interface transmission
Optional Audio: Optional
Optional Alarm: Optional
Optional Infrared lights: Up to 150m distance (Optional)
Network Camera: Up to 8MP (Optional)
Camera Lens zoom: Up to 45X

UNV HIKVISION alhua با قابلیت انتخاب دوربین از کلیه محصولات \*  
www.unv.com www.hikvision.com www.alhua.com

## EXPLOSION PROOF FLEXIBLE TUBE



Powered by MaadTalaee  
**MTNXG**



Model: MTNXG
Certificate: Ex e IIC GB
Material: Reinforced soft rubber tube
Connector: G3/4 M25*1.5 M27*1.25
Size: Ø16*1000mm, Ø16*1500mm, Ø16*2000mm
Ø20*1000mm, Ø20*1500mm, Ø20*2000mm

## EXPLOSION PROOF JUNCTION BOX

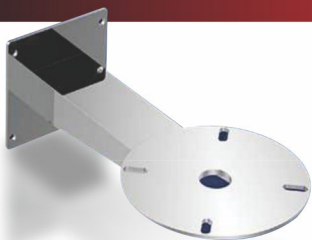


Powered by MaadTalaee  
**MT-JXD4**



Model: MT-JXD4
Certificate: CNEx
Material: stainless steel 304, 316L
Surface: Optional high-polished
Ingress protection: IP68 (1.2m/ 45min)
Cable Outlet: 4x G3/4 (NPT3/4)
Voltage: AC100V - AC240V
Ambient temperature: -40° C ~ +60° C
Air pressure: 80Kpa to 110Kpa
Relative Humidity: ≤95% (no condensation, 25° C)
Terminal Block: 6pcs
Overall Dimension: 187(L) x 187(W) x 84(H) mm
Net weight: 3.1kg

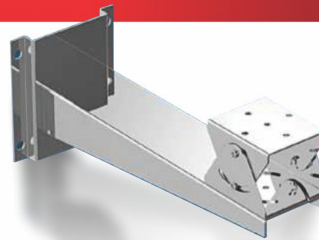
## EXPLOSION PROOF FLEXIBLE TUBE



Powered by MaadTalaee  
**MTZ6XXB**

Model: MTZ6XXB
Material: stainless steel 304, stainless steel 316L
Net weight: 605kg

## WALL BRACKET



Powered by MaadTalaee  
**MTZ100B**

Model: MTZ100B
Material: stainless steel 304, stainless steel 316L
With Mount adapter: yes
Net weight: 2.3kg